



### الخدمات

يقدم لك مكتب الاستعلامات السياحية في ميونخ المعلومات ومصادر الإلهام لزيارتك لميونخ.

**سبل التواصل معنا:**  
الهاتف: 089 233-96500  
من الاثنين إلى الجمعة من الساعة 9 إلى 17.  
البريد الإلكتروني: tourismus.gs@muenchen.de

**مكتب الاستعلامات السياحية:**  
مبنى البلدية (8 Marienplatz) وكذلك المحطة الرئيسية للقطارات (Luisenstraße 1)

#### الخدمات:

- معلومات حول مدينة ميونخ وكذلك العروض والخدمات السياحية
- الوساطة في حجز غرف فندقية
- بيع بطاقة München Card وبطاقة München City Pass. جولات سياحية بحافلات في المدينة، جولات سيرًا على الأقدام في المدينة، جولات خاصة، قسام أنشطة ترفيهية، رحلات في المنطقة المحيطة وإلى الفلاخ والتصور والرحلات الباقارية
- هدايا تذكارية وكتيبات سياحية

قد تطرا تغييرات بناءً على الموسم

#### جولات عامة لضيوف فريين:

أكثر من بين مجموعة واسعة من جولات ذات طابع خاص بالإضافة إلى جولات موسمية؛ على سبيل المثال عن مهرجان أكتوبر (أكتوبر فست)، عيد سوك العيول في ميونخ أو ساحة أوبر دولت (Auer Dult).

#### للاستعلام والحجز:

www.simply-munich.com/guides  
والدى مكتب الاستعلامات السياحية (Marienplatz 8 / Luisenstraße 1)

#### جولات خاصة لمجموعات:

بالإضافة إلى الجولات المتكررة أعلاه تستطيع المجموعات أيضاً التمتع بجولات مميزة مثل "ميونخ الملكية، Königlich München" وكذلك "يون النساء لا ينجح شيء" "Ohne Frauen geht nix". ويمكن ترتيب الموعد والسعة واللغة وموضوع الجولة بشكل فردي. مرشدين يتمتعون بظنغ دولي بإجمالي 29 لغة (بما في تلك لغة الإشارة).

#### للاستعلام والحجز:

الهاتف: 089 233-96500  
البريد الإلكتروني: tourismus.guides@muenchen.de



### معلومات تهمك

#### زيارتك لميونخ

**بطاقات الضيوف:** باستخدام München Card وبطاقة München City Pass يمكنك التعرف على الأنشطة الثقافية والترفيهية في مدينة ميونخ بكل راحة وبساطة. يمكن الحصول عليها أيضاً مع رحلة مجانية بوسائل النقل العام القريبة

**مواعيد العمل:** عادةً ما تفتح المحلات التجارية في مناطق التسوق الرئيسية أبوابها من يوم الاثنين إلى السبت من الساعة 10 حتى 20.

**أيام العطلات:** رأس السنة الميلادية (1 يناير)، عيد المزموس الثلاثة (6 يناير)، عيد الجمعة العظيمة، أحد الفصح والاثنتين، عيد العمال (1 مايو)، عيد السعدو، أحد العصرة والاثنتين، عيد خميس الجسد، عيد انتقال السيدة العذراء (15 أغسطس)، عيد الوحدة الألمانية (3 أكتوبر)، عيد جميع القديسين (1 نوفمبر)، أعياد الميلاد (26/25 ديسمبر)

**ميونخ لذوي الاحتياجات الخاصة:** تلتقي مشورة شخصية للأشخاص من ذوي القدرات المحدودة على الحركة والأشخاص من ذوي الإعاقات البصية في مكتب الاستعلامات السياحية على الموقع الإلكتروني: www.muenchen-tourismus-barrierefrei.de/en/

يمكنك الاطلاع على مواعيد العمل الحالية وجميع الخدمات أيضاً عبر الإنترنت من خلال الموقع الإلكتروني.

www.simply-munich.com/touristinfo

والحجز مباشرةً على الموقع.

www.simply-munich.com/booking



### The city's official guest passes

Available online and at Tourist Information Marienplatz and the Main Train Station or by calling the telephone number: +49 89 233-96500  
www.simply-munich.com/cards



#### 14 منطقة الفنون (Kunstareal)

18 متحفاً وواقع عرض وأكثر من 40 مسرحنا وست جامعات والعديد من المؤسسات الثقافية على مساحة 500 × 500 متر فقط. وتعد تلك المنطقة الفنية واحدة من أكبر المواقع الثقافية وأكثرها إثارة في أوروبا. ومن بين المعالم البارزة الأكثر شهرة متحف آلت بينداكتريك (Alte Pinakothek) و Pinakothek بينداكتريك دير ميونخ للفن الحديث (Pinakothek der Moderne) ومتحف لينباخ هاوس (Lenbachhaus).

#### 15 حديقة الأوليمبية (Olympiapark)

تعد حديقة ميونخ الأوليمبية مثالاً عالمياً على الاستقلادة الناجحة من مكان إقامة الأوليمبيات. وحتى يومنا هذا يمكنك أن تشعر "بالروح الأوليمبية" لألعاب 1972 في تلك الحديقة - أو حضور حفلات موسيقية مثيرة في الهواء الطلق في الاستاد الأوليمبي الذي يضم أكبر مسرح في ميونخ.

#### 16 علم بي إم دبليو (BMW Welt)

لا يعتبر علم بي إم دبليو (BMW Welt) تحفة من الهندسة المعمارية الحديثة فحسب، بل إنه يعد أيضاً، من بين أمور أخرى، مركزاً للخبرة بالنسبة للشركة المصنعة للسيارات. وبعد واحدة من أفضل مناطق الجذب في المدينة - حيث يأتي حوالي مليوني شخص كل عام لاكتشاف حاضر ومستقبل التنقل الذي ابتكرته شركة BMW.

#### 17 استاد أليانز أرينا (Allianz Arena)

لم يُفتتح إلا في عام 2005، ولكنه أصبح منذ فترة طويلة معلماً آخر من معالم المدينة؛ في ملعب أليانز Lanzi في فلورنسا. وهذا الأمر ليس مصادفةً: حيث كان الملك لودفيج الأول محبباً للفنون الإيطالية بشدة، وكان من المفترض أن يوجه مهندس بلاطه فريديرش فون جارتنر نفسه بشكل واضح إلى الأصل الفلورنسي.

#### 18 كنيسة البينتركيرش (Theaterkirche)

تعد كنيسة البينتركيرش الواقعة في ميدان أودنوسبلاتز (Odeonsplatz)، بواجهتها الضخمة المصممة الداخلي الرابع، واحدة من أجمل الكنائس في مدينة ميونخ - وأول مكان للعبادة على الطراز الباروكي الإيطالي العالي شمال جبل ألب.

#### 19 شارع ماكسيميليان (Maximilianstraße)

يعتبر شارع ماكسيميليان هو الشارع الأكثر تميزاً في ميونخ. حيث تتواجد فيه جميع العلامات التجارية العالمية للفاخرة تقريباً في قطاع الأزياء والموضة والمجوهرات. وفيه تشعر بالفخامة والراحة ليس فقط بسبب موقعه المركزي، ولكن أيضاً بسبب الهندسة المعمارية الرائعة على طراز ماكسيميليان الجديد.

#### 20 حديقة الإنجليزية (Englischer Garten)

الحديقة الإنجليزية ليست واحدة من أكبر حدائق المدينة في العالم فحسب، ولكنها أيضاً غرفة المعيشة الخضراء في ميونخ. وفيها يمكنك الانقياد في الجزء الجنوبي النابض بالحياة، أو البحث عن الحياة الهادئة في الشمال الهادئ، أو الانهيار بالأصم الفنية البحرية لراكبي الأمواج في أيسباخ، أو البحث عن التوصل والترابط الاجتماعي في إحدى حدائق البريرة.

#### 21 قصر نيمفينبورغ (Schloss Nymphenburg)

كان قصر نيمفينبورغ بمثابة المقر الصيفي لكاملة الأمراء وملوك بافاريا في القرنين الثامن عشر والتاسع عشر. واليوم يعد القصر الذي تبلغ مساحته 180 هكتاراً أحد أهم القصور في أوروبا. وتعد حديقة القصر الجمالية أيضاً نقطة جذب مميزة.

#### 6 حانة هوفبرويهاوس (Hofbräuhaus)

من المرجح أن Hofbräuhaus هي الحانة الأكثر شهرة في العالم - وقد أتت دوراً مهماً في طريق ميونخ لتصبح مدينة البيرة. وفيها يجري تخمير البيرة منذ عام 1607، وفي عام 1828 تم إعلانها على أنها حانة الشعب (Volksschänke). ومنذ ذلك الحين أصبحت تجذب المسافرين من جميع أنحاء العالم، ولكن ليس المسافرين فحسب - فحوالي نصف الزوار يومياً هم من الزوار الدائمين.

#### 7 قصر الحاكم ريزيدنس (Residenz)

الدوقات والأمراء والملوك: من عام 1508 إلى عام 1918 كان الحاكم البافاريون يتحكمون في مصير وعيادهم من مقر إقامتهم. هو اليوم أكبر قصر داخل المدينة في ألمانيا، حيث يمكن اكتشاف روعة القرون الماضية بطريقة لا تضاهيها بين جنات هذا القصر.

#### 8 المسرح الوطني (Nationaltheater)

يعود تاريخ دار أوبرا ولاية بافاريا إلى أكثر من 350 عامًا من التاريخ، مما يجعلها واحدة من أكثر دور الأوبرا تقليدية في العالم. لقد أظهرت مهاراتها مع فرقة باليه ولاية بافاريا في المسرح الوطني في ماكس جوزيف بلاتز (Max-Joseph-Platz). وشهد دار الأوبرا خمس عروض أولية لأوبرا ريتشارد فاغنر ويسمر في التلّقي ببرنامجه حتى يومنا هذا.

#### 9 قاعة فيلدهرهاله (Feldherhalle)

تبدو قاعة Feldhernhalle الموجودة في ميدان Odeonsplatz مشابهة جداً لقاعة Loggia dei Lanzi في فلورنسا. وهذا الأمر ليس مصادفةً: حيث كان الملك لودفيج الأول محبباً للفنون الإيطالية بشدة، وكان من المفترض أن يوجه مهندس بلاطه فريديرش فون جارتنر نفسه بشكل واضح إلى الأصل الفلورنسي.

#### 10 كنيسة البينتركيرش (Theaterkirche)

تعد كنيسة البينتركيرش الواقعة في ميدان أودنوسبلاتز (Odeonsplatz)، بواجهتها الضخمة المصممة الداخلي الرابع، واحدة من أجمل الكنائس في مدينة ميونخ - وأول مكان للعبادة على الطراز الباروكي الإيطالي العالي شمال جبل ألب.

#### 11 شارع ماكسيميليان (Maximilianstraße)

يعتبر شارع ماكسيميليان هو الشارع الأكثر تميزاً في ميونخ. حيث تتواجد فيه جميع العلامات التجارية العالمية للفاخرة تقريباً في قطاع الأزياء والموضة والمجوهرات. وفيه تشعر بالفخامة والراحة ليس فقط بسبب موقعه المركزي، ولكن أيضاً بسبب الهندسة المعمارية الرائعة على طراز ماكسيميليان الجديد.

#### 12 حديقة الإنجليزية (Englischer Garten)

الحديقة الإنجليزية ليست واحدة من أكبر حدائق المدينة في العالم فحسب، ولكنها أيضاً غرفة المعيشة الخضراء في ميونخ. وفيها يمكنك الانقياد في الجزء الجنوبي النابض بالحياة، أو البحث عن الحياة الهادئة في الشمال الهادئ، أو الانهيار بالأصم الفنية البحرية لراكبي الأمواج في أيسباخ، أو البحث عن التوصل والترابط الاجتماعي في إحدى حدائق البريرة.

#### 13 ميدان الملك (Königsplatz)

تحفة فنية في وسط ميونخ: قام ولي العهد الملك والملك لودفيج الأول بتشييد ميدان الملك (Königsplatz) في بداية القرن التاسع عشر على أساس أمور متخذة من بينها نموذج الكارولينوس في أليان. والميدان محاط بثلاثة ميادين رائعة: البرويلايا (Propyläen)، ومتحف غليوتيك (Glyptothek)، وآثار حكومية.

# مرحباً بكم في مدينة ميونخ



### أهم المعالم السياحية

مدينة ميونخ دائماً مغرية، ولكن هذه المعالم لها مكانة خاصة. 20 فرصة رائعة للعشق!

#### 1 مارين بلاتز (Marienplatz)

يمثل قلب المدينة ومركزها الرسمي منذ نشأته عام 1158. ومنه تتنقل تقريباً جميع الرحلات من ميونخ، وكل شيء يجتمع معاً فيه. وفي منتصفه تمرس والدة الزهرة اللامعة العمود المرمرى، ويمكن رؤية مبنى البلدية الجديد والقديم من خلاله. وفيه تُقام احتفالات دورية، سواء كان سوق عيد العيول أو الاحتفال ببطولات نادي بايرن ميونخ.

#### 2 مبنى البلدية الجديد (Neues Rathaus)

تُمارس السياسة في ميونخ في مبنى البلدية الجديد - ولكن ما يجده أغلب الضيوف أكثر إثارة هو آلة البولكنشيل (القيثارة الجرسية) المشتمة بشهرة عالمية، حيث يقوم الفارس البافاري بإخراج منافسه برمح كل يوم في تمام الساعة 11 صباحاً و12 ظهراً وفي تمام الساعة 17 في الصيف، كما تقدم الأحصنة المكسوة بالسترات الحمراء فترات رقص تقليدية. ومن البرج يمكنك التمتع بإطلالة ليس لها مثيل على المدينة.

#### 3 كنيسة السيدة العذراء (Frauenkirche)

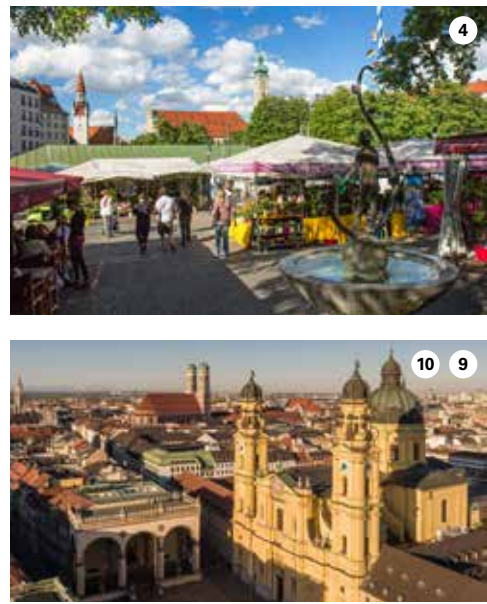
تعتبر كنيسة السيدة العذراء الواقعة في وسط المدينة القديمة رمزاً لمدينة ميونخ. ويمكن رؤية البرجين الثامين بقبابهما المتوججة من بعيد. انتهى بناء الكنيسة في عام 1488 وفقاً لخطة البناء المصممة على يد المهندس يورغ فون هالبيشك من أبناء مدينة ميونخ. ويمكن الوصول إلى البرج الجنوبي عن طريق مصعد واستقل 89 درجة.

#### 4 أسواق المزارعين فيكتوالينماركت (Viktualienmarkt)

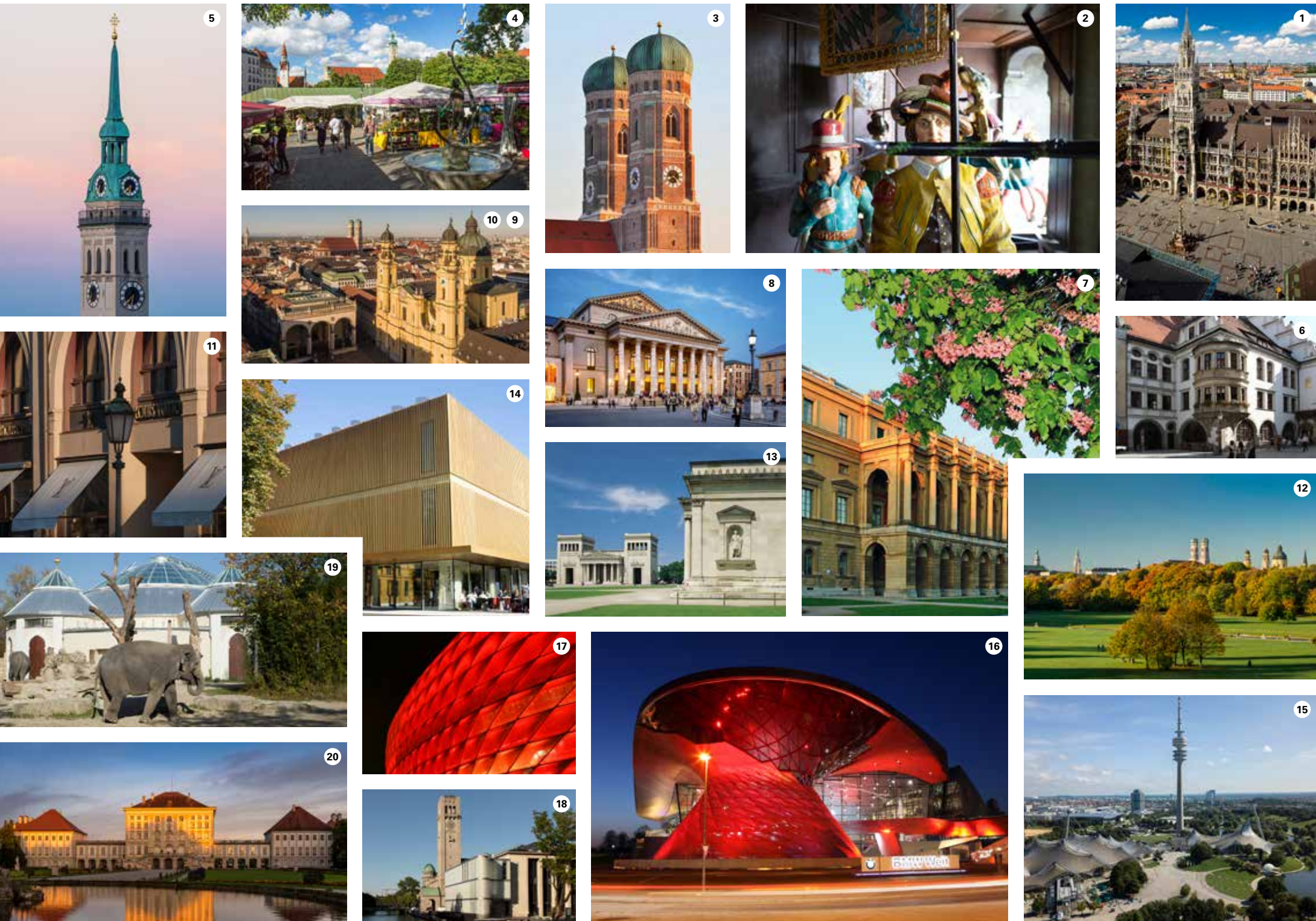
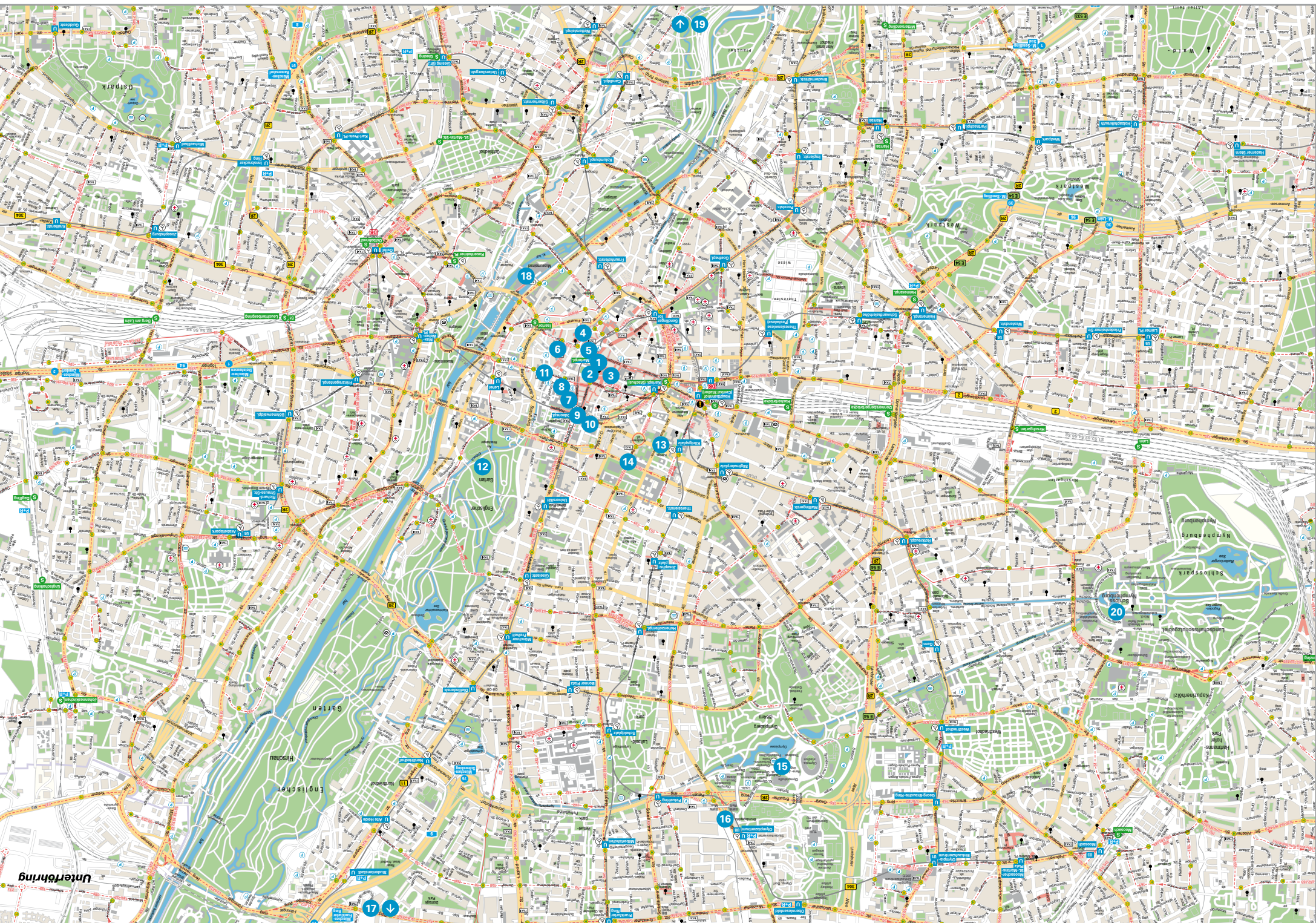
قبل ما يزيد قليلاً عن 200 عام كان هذا السوق سوقاً بسيطاً للمزارعين، أما اليوم فهو أكثر أحد الأماكن شعبية لمحبي الطعام في المدينة. حيث توفر لك الأكل الذي يبلغ عددها حوالي 100 كل ما تشتهيئه نفسك - بدءاً من الخبز اليومي والفواكه والخضروات وحتى أفضل الأطباق الشعبية. وتحظى حديقة حيوان الكنانة في وسط السوق بشعبية لا تقل عن شعبية السوق.

#### 5 كنيسة القديس بطرس القديم (Alter Peter)

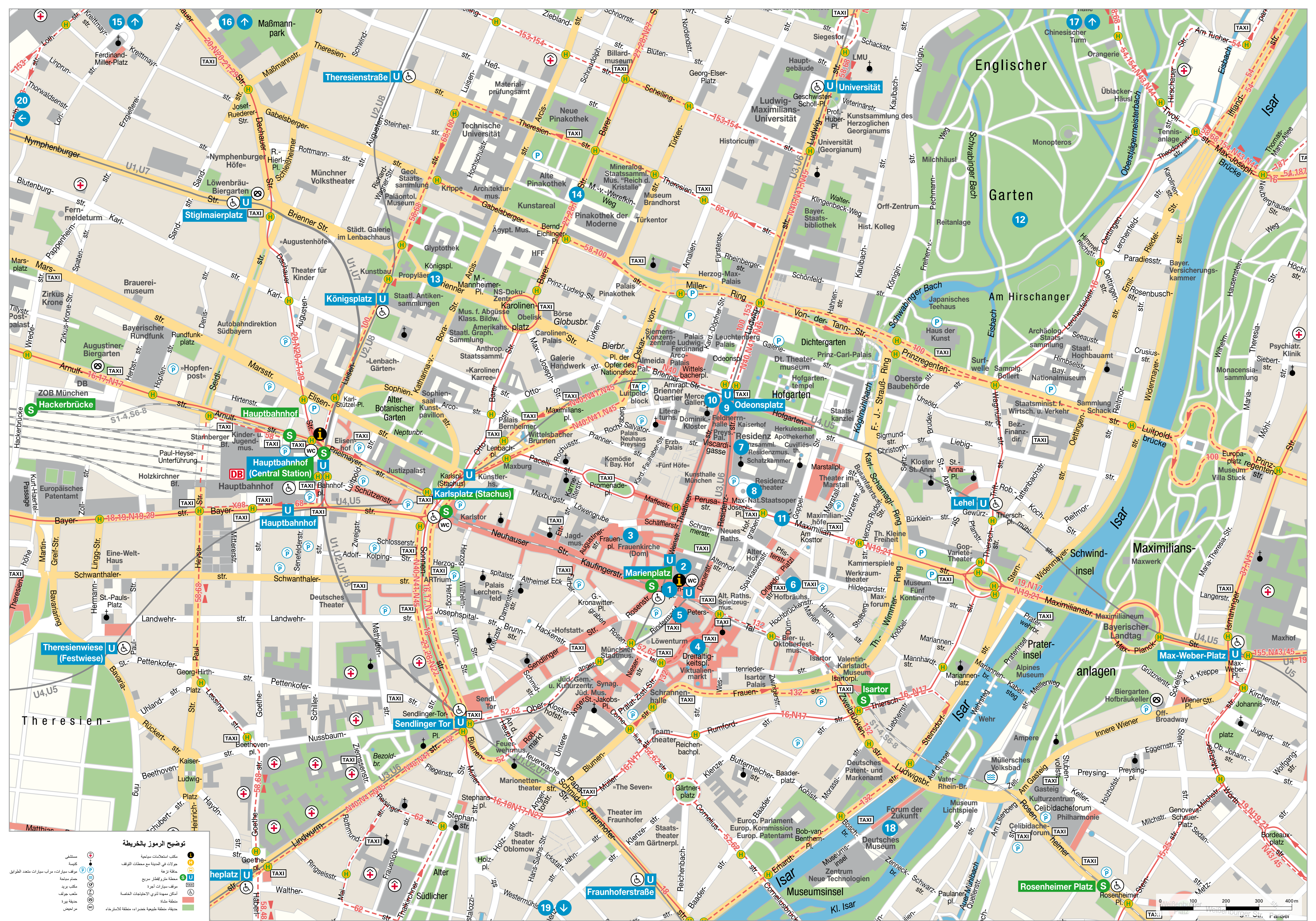
عليك أن تتمتع بالظفر إلى جمال كنيسة "بطرس القديم"، كما يطلق السكان المحليون على كنيسة القديس بطرس. فيها أكثر من 300 درجة للوصول إلى منصة الإطلالة للبرج الذي يبلغ ارتفاعه 91 متراً. ولكن بمجرد وصولك إلى القمة سوف تكافأ بواحدة من أجمل المناظر المطلقة على ميونخ.



هل أرتنا فضولك؟  
مع أحد مرشديننا للقيام بجولة!







**توضيح الرموز بالخرائطة**

● مكاتب استعلامات سياحية  
 ● كليات في المدينة مع محطات التوقف  
 ● حديقة زراعية  
 ● محطة مترو الأنفاق  
 ● موقف سيارات أجرة  
 ● مكاتب بريد  
 ● مكاتب جوارف  
 ● منطقة مشاة  
 ● حديقة  
 ● منطقة طبيعية خضراء، منطقة الاسترخاء  
 ● مستشفى  
 ● كنيسة  
 ● موقف سيارات متعدد الطوائف  
 ● حمام سباحة  
 ● موقف سيارات سريع  
 ● مكاتب أجرة  
 ● أماكن مخصصة للسيارات الخاصة  
 ● منطقة مشاة  
 ● حديقة  
 ● منطقة طبيعية خضراء، منطقة الاسترخاء

0 100 200 300 400m